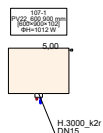
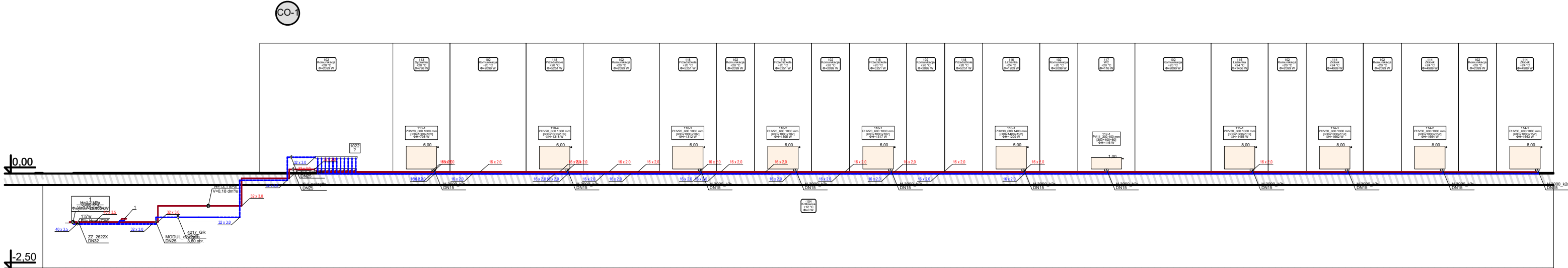
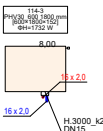


ROZWINIĘCIE INSTALACJI CO



GRZEJNIK PŁYTOWY STALOWY Z PODŁĄCZENIEM DOLNYM
DWUPŁYTOWY (PV22) Z ZAWOREM TERMOSTATYCZNYM
z układem przyłączeniowym z odcięciem



GRZEJNIK PŁYTOWY STAŁOWY TYP HIGIENICZNY Z PODŁĄCZENIEM DOLNYM
TRZYPŁYTOWY (PHV30) Z ZAWOREM TERMOSTATYCZNYM
z układem przyłączeniowym z odcięciem

PROJEKT TECHNICZNY - INSTALACJE SANITARNE

Temat opracowania:
Przebudowa części pomieszczeń w budynku Szkoły Filjalnej w Dąbrowce z przeznaczeniem na klub dziecięcy

Adres inwestycji:
jedn. ewid. 060211_2 Potok Górny ; obręb 0009 Zagórski
dz. nr weid. 363 (id. działki 060211_2.0009.363)

Projektant	Nr uprawnień
mgr inż. Leszek Konopka	PDK/0058/POOS/22

Rozwinięcie - Instalacja CO

Skala
1:100

Data: 06.2024